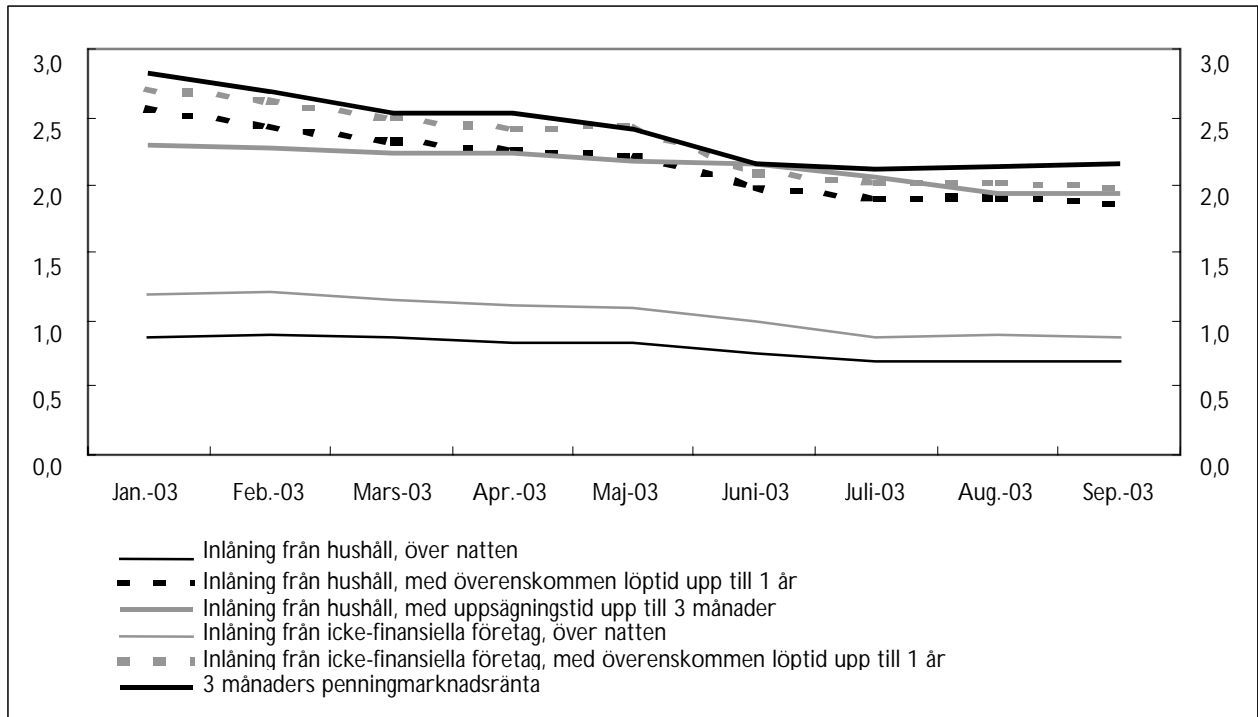


Diagram 1. MFI:s kortfristiga inlåningsräntor och jämförbar marknadsränta

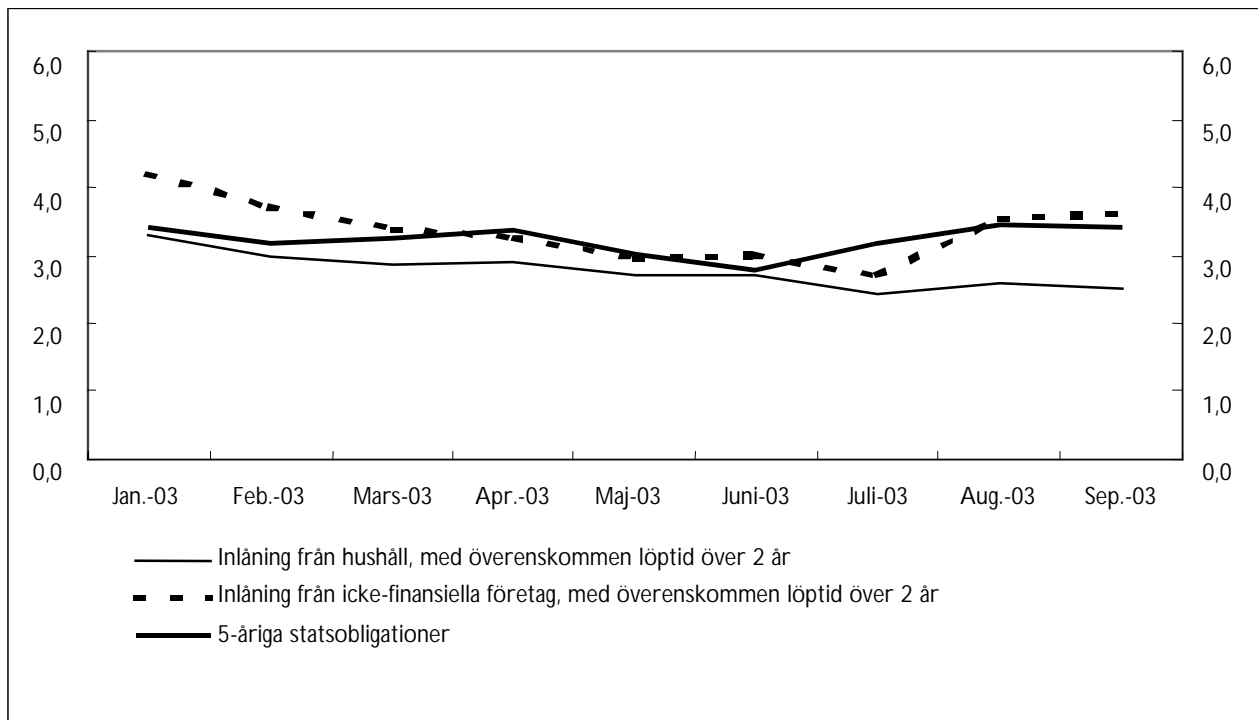
(procent per år; ränta på nya avtal)



Källa: MFI:s räntestatistik utgiven av ECB.

Diagram 2. MFI:s långfristiga inlåningsräntor och jämförbar marknadsränta

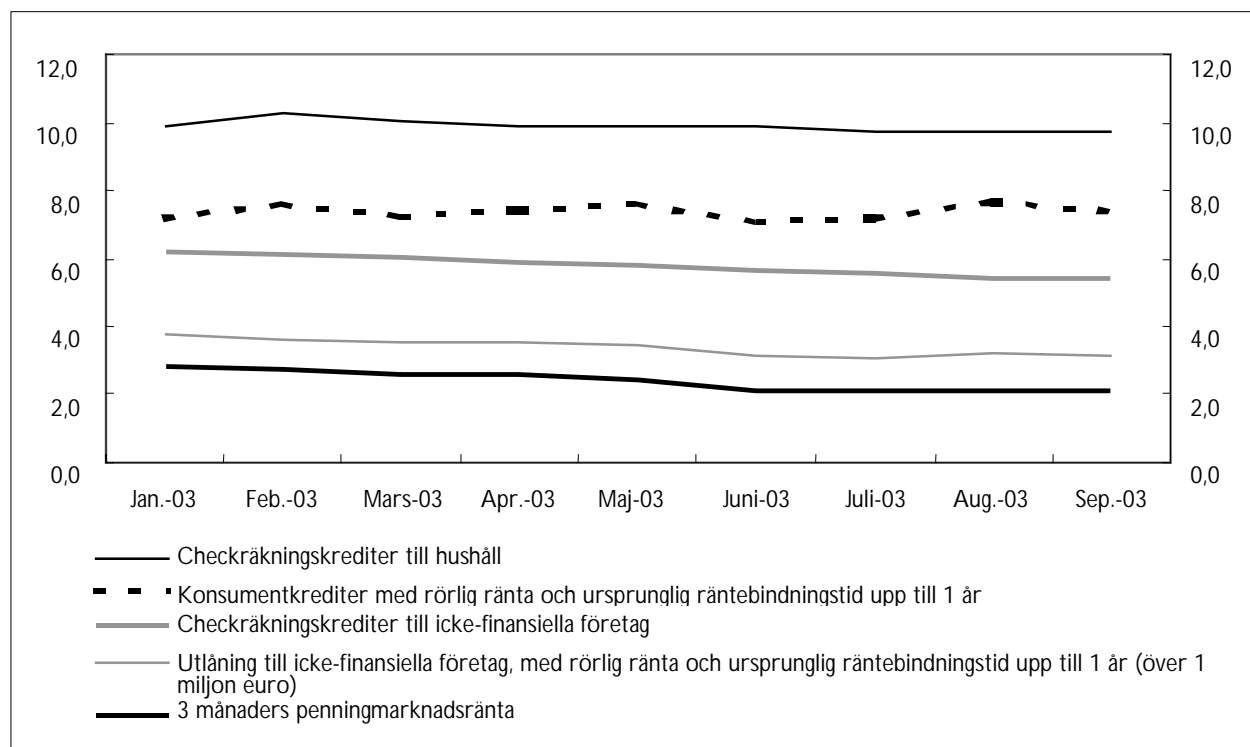
(procent per år; ränta på nya avtal)



Källa: MFI:s räntestatistik utgiven av ECB.

Diagram 3. MFI:s kortfristiga utlåningsräntor och jämförbar marknadsränta

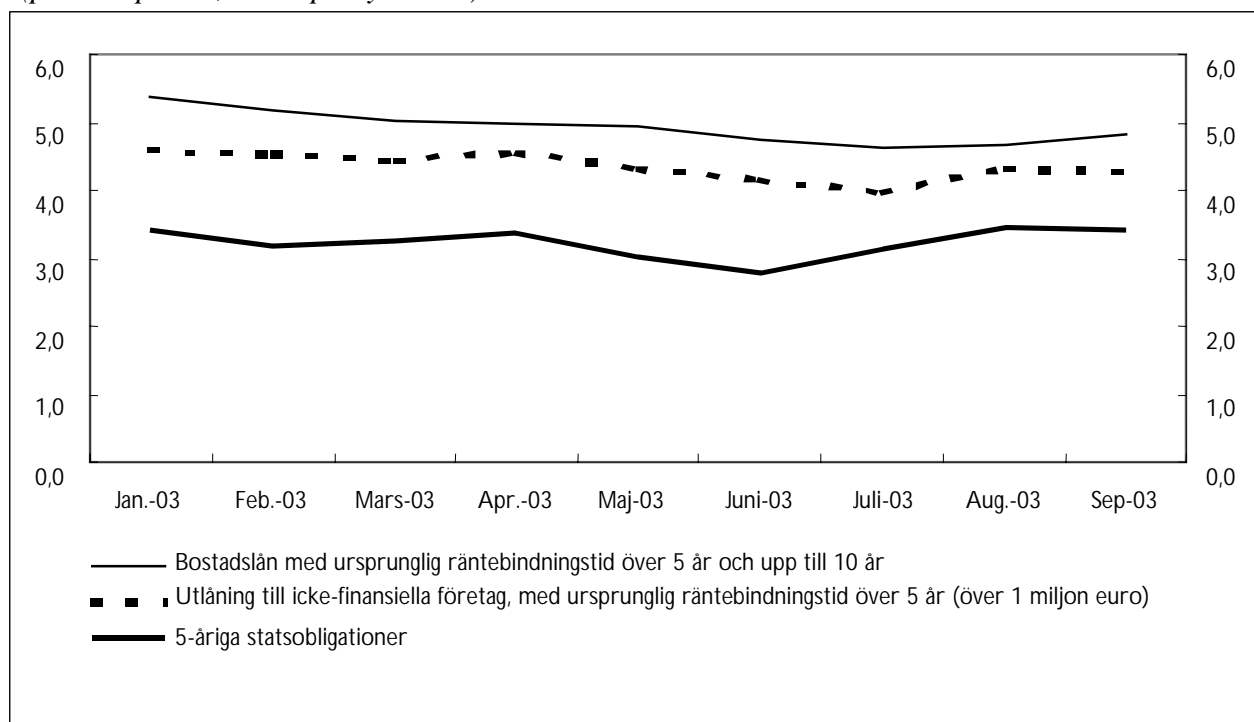
(procent per år; ränta på nya avtal)



Källa: MFI:s räntestatistik utgiven av ECB.

Diagram 4. MFI:s långfristiga utlåningsräntor och jämförbar marknadsränta

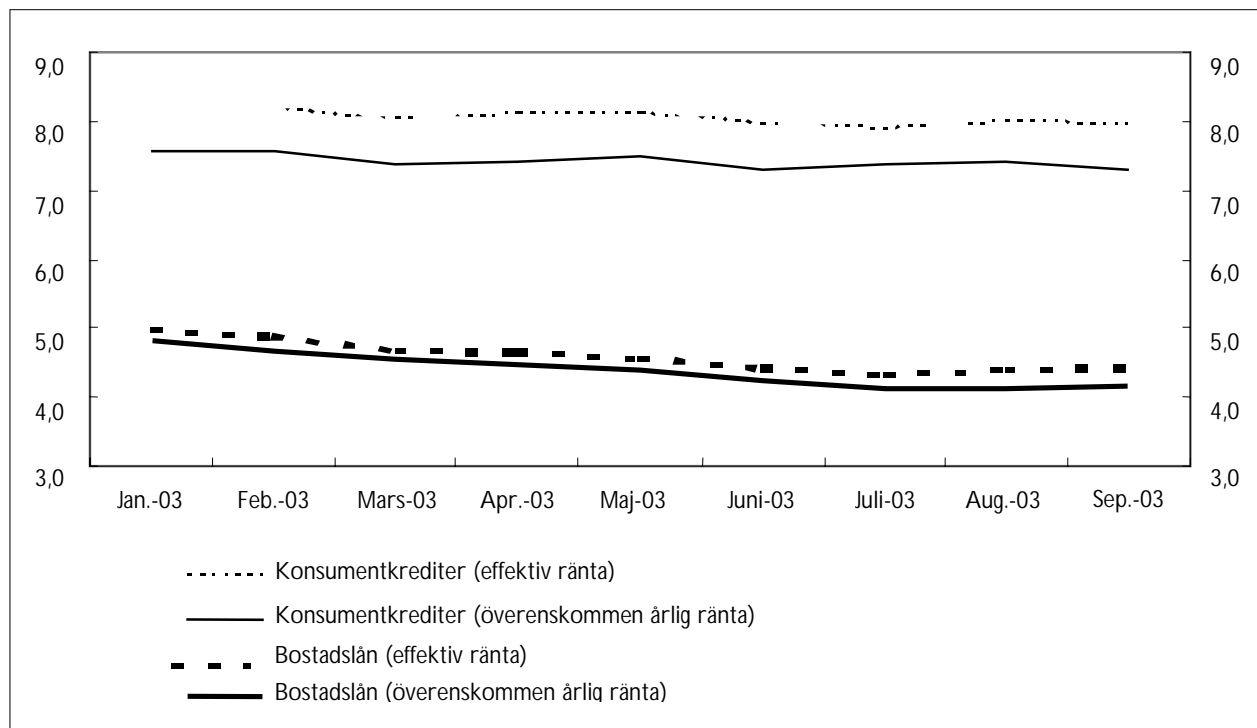
(procent per år; ränta på nya avtal)



Källa: MFI:s räntestatistik utgiven av ECB.

Diagram 5. Effektiv ränta* och överenskommen årlig ränta** på konsumentkrediter och bostadslån

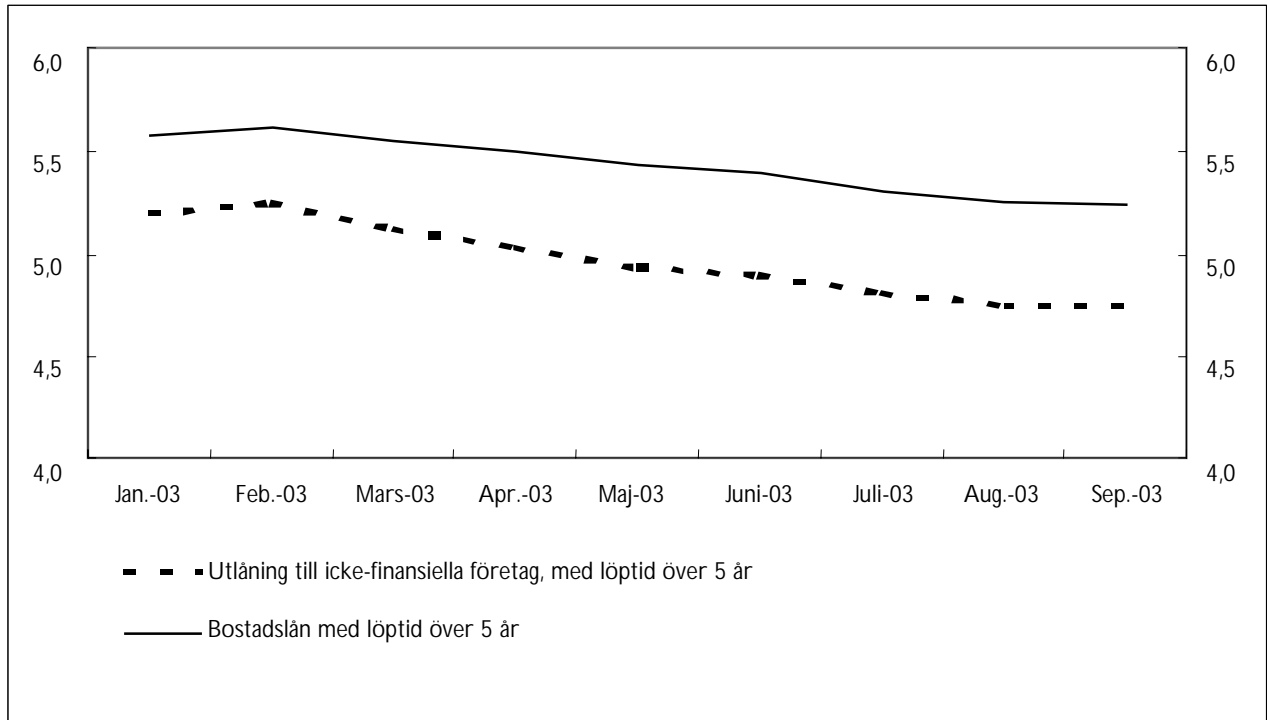
(procent per år; ränta på nya avtal; sammanräknat alla kategorier av ursprunglig räntebindningstid)



Källa: MFI:s räntestatistik utgiven av ECB.

Anmärkning: * Effektiv ränta täcker konsumenternas sammanlagda kreditkostnad och innehåller både ränta och andra relaterade avgifter. Den gäller alla kategorier av ursprunglig räntebindningstid. ** Överenskommen årlig ränta täcker endast räntan. Den gäller genomsnittsräntan för alla kategorier av ursprunglig räntebindningstid, vägd med motsvarande nya avtalsvolym.

Diagram 6. MFI:s långfristiga utlåningsräntor på utestående belopp
(procent per år)



Källa: MFI:s räntestatistik utgiven av ECB.

Tabell 1**Monetära finansinstituts räntor på nya avtal för inlåning/utlåning i euro från/till hemmahörande i euroområdet***(procent per år; genomsnittsränta för perioden)*

		Jan. 2003	Feb. 2003	Mars 2003	Apr. 2003	Maj 2003	Juni 2003	Juli 2003	Aug. 2003	Sep. 2003
Inlåning										
Från hushåll										
Över natten ¹		0,88	0,90	0,86	0,83	0,84	0,76	0,68	0,68	0,68
Med överenskommen löptid:	<i>upp till 1 år</i>	2,57	2,44	2,34	2,25	2,23	2,00	1,91	1,91	1,87
	<i>över 1 år och upp till 2 år</i>	2,83	2,74	2,62	2,63	2,48	2,31	2,19	2,20	2,18
	<i>över 2 år</i>	3,27	2,98	2,85	2,89	2,72	2,69	2,43	2,60	2,51
Med uppsägningstid: ^{1,2}	<i>upp till 3 månader</i>	2,28	2,27	2,23	2,24	2,18	2,15	2,07	1,93	1,93
	<i>över 3 månader</i>	3,27	3,23	3,19	3,14	3,10	3,01	2,93	2,88	2,85
Från icke-finansiella företag										
Över natten ¹		1,18	1,20	1,15	1,12	1,08	1,00	0,88	0,89	0,87
Med överenskommen löptid:	<i>över 1 år</i>	2,71	2,63	2,50	2,43	2,43	2,10	2,02	2,02	2,00
	<i>över 1 år och upp till 2 år</i>	3,42	2,92	2,50	2,40	2,35	2,19	2,14	2,28	2,31
	<i>över 2 år</i>	4,22	3,72	3,41	3,28	2,95	3,03	2,71	3,55	3,64
Repor		2,69	2,68	2,57	2,48	2,46	2,14	2,03	1,97	2,00
Utlåning										
Till hushåll										
Checkräkningskrediter ¹		9,88	10,27	10,02	9,89	9,86	9,89	9,76	9,74	9,75
Konsumentkrediter:	<i>rörlig ränta och ursprunglig räntebindningstid upp till 1 år</i>	7,23	7,64	7,27	7,44	7,63	7,10	7,23	7,69	7,37
	<i>ursprunglig räntebindningstid över 1 år och upp till 5 år</i>	7,37	7,15	7,00	6,99	6,98	6,94	7,04	6,84	6,89
	<i>ursprunglig räntebindningstid över 5 år</i>	8,36	8,37	8,28	8,32	8,34	8,28	8,20	8,28	8,04
Bostadslån:	<i>rörlig ränta och ursprunglig räntebindningstid upp till 1 år</i>	4,44	4,27	4,13	4,07	3,93	3,80	3,68	3,64	3,63
	<i>ursprunglig räntebindningstid över 1 år och upp till 5 år</i>	4,77	4,59	4,41	4,32	4,29	4,16	3,92	3,96	4,10
	<i>ursprunglig räntebindningstid över 5 år och upp till 10 år</i>	5,38	5,19	5,04	5,00	4,94	4,76	4,64	4,69	4,81
	<i>ursprunglig räntebindningstid över 10 år</i>	5,27	5,10	5,05	5,03	4,91	4,78	4,68	4,69	4,75
Övrig utlåning:	<i>rörlig ränta och ursprunglig räntebindningstid upp till 1 år</i>	4,94	4,63	4,73	4,71	4,44	4,12	4,11	4,13	3,98
	<i>ursprunglig räntebindningstid över 1 år och upp till 5 år</i>	5,60	5,62	5,31	5,30	5,35	4,97	4,95	5,00	5,00
	<i>ursprunglig räntebindningstid över 5 år</i>	5,51	5,42	5,37	5,33	5,32	4,91	4,98	4,98	5,11
Till icke-finansiella företag										
Checkräkningskrediter ¹		6,20	6,14	6,05	5,85	5,81	5,68	5,56	5,47	5,46
Övrig utlåning upp till 1 miljon euro:	<i>rörlig ränta och ursprunglig räntebindningstid upp till 1 år</i>	4,88	4,74	4,54	4,57	4,47	4,20	4,15	4,17	4,08
	<i>ursprunglig räntebindningstid över 1 år och upp till 5 år</i>	5,26	5,07	5,03	4,89	4,86	4,60	4,59	4,65	4,79
	<i>ursprunglig räntebindningstid över 5 år</i>	5,06	5,10	5,11	5,04	4,96	4,89	4,73	4,77	4,76
Övrig utlåning över 1 miljon euro:	<i>rörlig ränta och ursprunglig räntebindningstid upp till 1 år</i>	3,70	3,62	3,56	3,49	3,40	3,14	3,07	3,18	3,11
	<i>ursprunglig räntebindningstid över 1 år och upp till 5 år</i>	3,80	4,02	3,86	3,69	3,57	3,39	3,14	3,41	3,32
	<i>ursprunglig räntebindningstid över 5 år</i>	4,63	4,55	4,46	4,58	4,36	4,18	4,00	4,36	4,28
Effektiv ränta ³ på konsumentkrediter		8,22	8,22	8,05	8,15	8,16	8,02	7,92	8,04	8,01
Effektiv ränta ³ på bostadslån		4,98	4,88	4,70	4,67	4,56	4,42	4,33	4,41	4,41

Källa: MFI:s räntestatistik utgiven av ECB.

1. För denna instrumentkategori är nya avtal lika med utestående belopp. Ränta vid slutet av perioden.

2. För denna instrumentkategori slås hushåll och icke-finansiella företag ihop och inräknas i hushållssektorn, eftersom de utestående beloppen för icke-finansiella företag är obetydliga jämfört med de utestående beloppen för hushållen i euroländerna sammantaget.

3. Effektiv ränta är den vägda genomsnittsräntan för alla löptider och utgör den sammanlagda kreditkostnaden. Den sammanlagda kreditkostnaden innehåller räntan och andra relaterade avgifter, till exempel kostnader för undersökningar, administration, förberedelse av dokument, garantier.

Tabell 2

Nya avtal för inlåning/utlåning i euro från/till hemmahörande i euroområdet

(miljoner euro)

	Jan. 2003	Feb. 2003	Mars 2003	Apr. 2003	Maj 2003	Juni 2003	Juli 2003	Aug. 2003	Sep. 2003
Inlåning									
Från hushåll									
Över natten ^{1,2}	1 094 283	1 103 412	1 116 383	1 129 531	1 138 350	1 155 417	1 190 624	1 189 734	1 190 512
Med överenskommen löptid:									
<i>upp till 1 år</i>	116 919	106 050	116 304	113 806	108 179	107 275	115 659	96 717	109 750
<i>över 1 år och upp till 2 år</i>	5 743	3 418	3 449	3 206	2 918	2 621	3 027	2 965	3 058
<i>över 2 år</i>	9 103	9 112	7 108	7 009	8 579	7 581	6 645	5 574	6 175
Med uppsägningstid: ^{1,2,3}									
<i>upp till 3 månader</i>	1 376 716	1 390 718	1 403 111	1 411 779	1 417 298	1 431 640	1 440 743	1 448 021	1 447 850
<i>över 3 månader</i>	102 424	101 311	99 821	97 214	95 866	94 415	92 335	90 743	89 950
Från icke-finansiella företag									
Över natten ^{1,2}	525 999	523 042	532 837	539 385	546 586	563 706	555 551	551 916	572 955
Med överenskommen löptid:									
<i>upp till 1 år</i>	154 794	136 969	147 908	145 776	150 471	177 426	196 102	175 843	177 340
<i>över 1 år och upp till 2 år</i>	881	507	731	500	356	581	1 480	427	451
<i>över 2 år</i>	2 150	1 503	3 594	2 290	1 716	2 882	2 020	5 330	1 537
Repor	182 394	167 199	179 894	184 455	155 714	150 566	160 118	111 157	151 899
Utlåning									
Till hushåll									
Checkräkningskrediter ¹	179 214	177 440	178 287	176 069	173 452	177 708	174 335	173 189	175 056
Konsumentkrediter:									
<i>rörlig ränta och ursprunglig räntebindningstid upp till 1 år</i>	7 680	5 847	6 815	6 459	5 796	6 721	6 375	4 859	5 876
<i>ursprunglig räntebindningstid över 1 år och upp till 5 år</i>	9 536	10 640	11 614	10 994	10 761	10 490	12 892	9 172	11 825
<i>ursprunglig räntebindningstid över 5 år</i>	4 507	4 981	5 813	6 021	5 302	5 582	6 634	5 100	6 393
Bostadslån:									
<i>rörlig ränta och ursprunglig räntebindningstid upp till 1 år</i>	18 496	18 149	19 206	18 994	18 759	21 818	24 770	14 357	18 471
<i>ursprunglig räntebindningstid över 1 år och upp till 5 år</i>	6 724	6 203	7 110	8 240	8 192	8 309	10 334	7 570	8 494
<i>ursprunglig räntebindningstid över 5 år och upp till 10 år</i>	8 571	6 914	8 648	10 267	8 218	8 423	11 005	9 354	10 498
<i>ursprunglig räntebindningstid över 10 år</i>	7 531	7 900	8 004	8 611	8 131	8 817	11 274	8 612	9 255
Övrig utlåning:									
<i>rörlig ränta och ursprunglig räntebindningstid upp till 1 år</i>	24 621	18 835	22 393	17 162	17 959	19 750	19 910	14 195	18 951
<i>ursprunglig räntebindningstid över 1 år och upp till 5 år</i>	2 950	2 815	3 344	3 287	2 893	3 085	3 534	2 435	2 927
<i>ursprunglig räntebindningstid över 5 år</i>	3 669	3 716	4 157	3 810	3 554	4 016	3 758	2 967	3 840
Till icke-finansiella företag									
Checkräkningskrediter ¹	491 447	485 534	479 153	479 230	478 702	484 497	474 640	467 507	469 876
Övrig utlåning upp till 1 miljon euro:									
<i>rörlig ränta och ursprunglig räntebindningstid upp till 1 år</i>	58 583	56 924	63 016	60 060	59 185	58 643	65 217	42 144	58 591
<i>ursprunglig räntebindningstid över 1 år och upp till 5 år</i>	7 131	6 408	7 933	8 305	6 604	6 317	7 837	5 551	5 312
<i>ursprunglig räntebindningstid över 5 år</i>	5 544	5 017	5 294	4 376	4 045	4 001	4 621	3 758	4 075
Övrig utlåning över 1 miljon euro:									
<i>rörlig ränta och ursprunglig räntebindningstid upp till 1 år</i>	133 066	118 878	127 189	125 762	112 748	150 378	134 437	102 016	119 051
<i>ursprunglig räntebindningstid över 1 år och upp till 5 år</i>	15 623	16 145	16 886	14 576	15 537	14 990	15 461	9 309	10 763
<i>ursprunglig räntebindningstid över 5 år</i>	9 384	9 323	10 223	10 251	12 477	11 684	13 122	8 166	11 719
Effektiv ränta ⁴ på konsumentkrediter	20 931	20 637	23 309	23 433	21 821	22 742	25 833	19 086	24 009
Effektiv ränta ⁴ på bostadslån	41 206	39 081	42 882	46 032	43 222	47 282	57 314	39 852	46 664

Källa: MFI:s räntestatistik utgiven av ECB.

1. För denna instrumentkategori är nya avtal lika med utestående belopp.

2. Volymerna är hämtade ur den icke säsongrensade statistiken över balansräkningar för monetära finansinstitut.

3. För denna instrumentkategori slås hushåll och icke-finansiella företag ihop och inräknas i hushållssektorn, eftersom de utestående beloppen för icke-finansiella företag är obetydliga jämfört med de utestående beloppen för hushållen i euroländerna sammantaget.

4. Effektiv ränta är den vägda genomsnittsräntan för alla löptider och utgör den sammanlagda kreditkostnaden. Den sammanlagda kreditkostnaden innehåller räntan och andra relaterade avgifter, till exempel kostnader för undersökningar, administration, förberedelse av dokument, garantier.

Tabell 3**Ränta på utestående belopp för inlåning/utlåning i euro från/till hemmahörande i euroområdet***(procent per år exkl. avgifter; vid slutet av perioden)*

		Jan. 2003	Feb. 2003	Mars 2003	Apr. 2003	Maj 2003	Juni 2003	Juli 2003	Aug. 2003	Sep. 2003
Inlåning										
Från hushåll										
Med överenskommen löptid:	<i>upp till 2 år</i>	2,63	2,55	2,44	2,38	2,33	2,17	2,07	2,03	2,00
	<i>över 2 år</i>	3,60	3,68	3,54	3,54	3,47	3,47	3,43	3,42	3,44
Från icke-finansiella företag										
Med överenskommen löptid:	<i>upp till 2 år</i>	2,81	2,73	2,60	2,52	2,50	2,25	2,23	2,19	2,23
	<i>över 2 år</i>	4,64	4,73	4,66	4,62	4,50	4,45	4,40	4,26	4,33
Repor		2,77	2,69	2,52	2,44	2,42	2,19	2,08	2,05	2,04
Utlåning										
Till hushåll										
Bostadslån:	<i>löptid upp till 1 år</i>	5,51	5,49	5,47	5,41	5,34	5,32	5,22	5,12	5,06
	<i>löptid över 1 år och upp till 5 år</i>	5,41	5,43	5,36	5,26	5,22	5,13	5,07	4,99	4,95
	<i>löptid över 5 år</i>	5,58	5,62	5,55	5,49	5,44	5,40	5,31	5,25	5,24
Konsumentkrediter och övrig utlåning:	<i>löptid upp till 1 år</i>	8,59	8,69	8,64	8,53	8,52	8,47	8,36	8,31	8,33
	<i>löptid över 1 år och upp till 5 år</i>	7,51	7,53	7,42	7,45	7,34	7,37	7,27	7,23	7,26
	<i>löptid över 5 år</i>	6,24	6,23	6,17	6,10	6,09	6,03	5,96	6,06	6,00
Till icke-finansiella företag:	<i>löptid upp till 1 år</i>	5,25	5,18	5,00	4,89	4,83	4,72	4,60	4,53	4,55
	<i>löptid över 1 år och upp till 5 år</i>	4,83	4,82	4,68	4,61	4,56	4,46	4,32	4,21	4,19
	<i>löptid över 5 år</i>	5,20	5,26	5,12	5,03	4,94	4,90	4,81	4,75	4,75

Källa: MFI:s räntestatistik utgiven av ECB.

Tabell 4**Utestående belopp för inlåning/utlåning i euro från/till hemmahörande i euroområdet¹***(miljoner euro)*

		Jan. 2003	Feb. 2003	Mars 2003	Apr. 2003	Maj 2003	Juni 2003	Juli 2003	Aug. 2003	Sep. 2003
Inlåning										
Från hushåll										
	Med överenskommen löptid:									
	<i>upp till 2 år</i>	567 956	558 729	552 540	549 028	545 990	536 197	534 351	531 622	528 241
	<i>över 2 år</i>	582 560	587 149	586 008	585 420	585 108	584 738	585 345	585 675	585 817
Från icke-finansiella företag										
	Med överenskommen löptid:									
	<i>upp till 2 år</i>	239 021	239 974	243 825	242 276	251 154	247 102	251 571	257 135	251 782
	<i>över 2 år</i>	54 027	53 682	53 957	53 736	52 554	54 131	55 071	57 502	58 088
	Repor	110 707	108 142	102 651	101 806	102 458	91 532	90 871	90 009	85 790
Utlåning²										
Till hushåll										
	Bostadslån:									
	<i>löptid upp till 1 år</i>	16 200	16 279	15 845	15 571	15 833	16 360	16 021	16 197	16 395
	<i>löptid över 1 år och upp till 5 år</i>	65 862	66 193	67 530	67 983	68 322	67 937	68 720	69 061	69 601
	<i>löptid över 5 år</i>	2 074 439	2 086 247	2 103 157	2 114 158	2 129 444	2 145 179	2 166 630	2 179 993	2 188 673
	Konsumentkrediter och övrig utlåning:									
	<i>löptid upp till 1 år</i>	248 134	247 242	245 670	245 146	242 658	249 874	243 851	239 692	245 065
	<i>löptid över 1 år och upp till 5 år</i>	264 823	265 911	267 466	268 744	269 946	268 197	269 772	268 537	269 777
	<i>löptid över 5 år</i>	600 323	602 871	598 399	600 608	602 739	606 204	612 046	614 159	614 653
	Till icke-finansiella företag:									
	<i>löptid upp till 1 år</i>	941 008	937 750	930 255	932 442	926 811	941 428	929 271	919 905	915 488
	<i>löptid över 1 år och upp till 5 år</i>	475 616	480 197	482 706	485 663	483 949	482 424	488 596	493 769	497 178
	<i>löptid över 5 år</i>	1 396 724	1 402 026	1 412 993	1 421 270	1 431 622	1 436 382	1 442 665	1 449 126	1 451 585

Källa: MFI:s räntestatistik utgiven av ECB.

1. Volymerna är hämtade ur den icke säsongrensade statistiken över balansräkningar för monetära finansinstitut

2. Baserat på ECB:s skattingar för vissa länder.